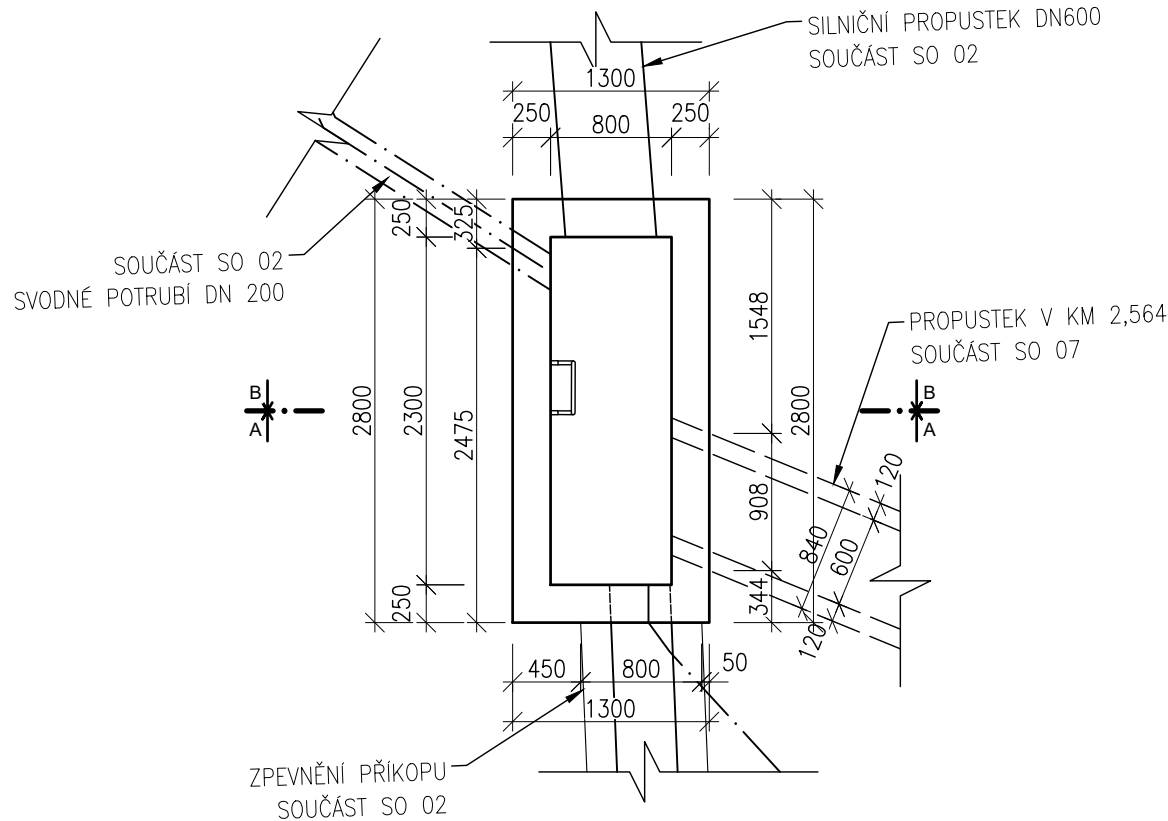


Rekonstrukce a doplnění závor na přejezdu P7131 v km 2,570 trati Boří les(mimo) - Lednice (včetně)  
SO 07 Propustek v km 2,564  
2.5.1 Výkres tvaru šachet  
M1:50

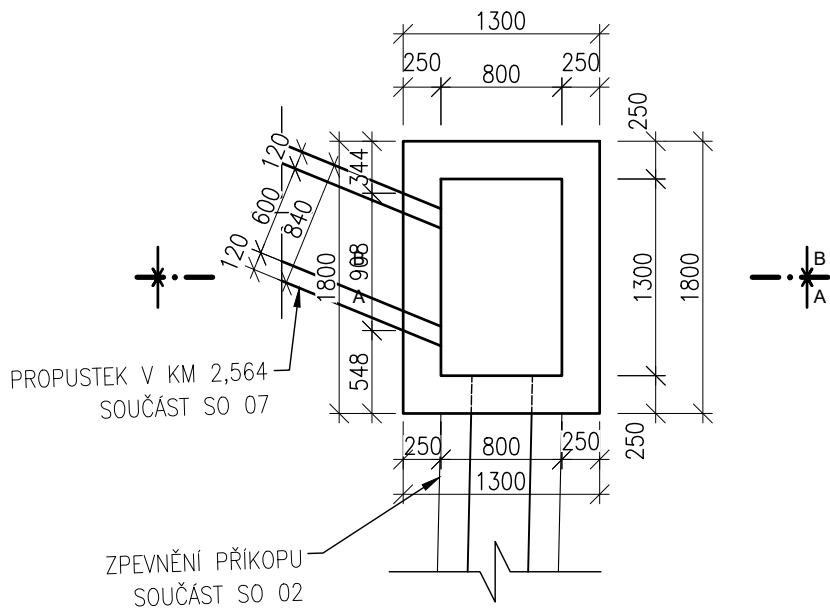
VÝKRES TVARU ŠACHTY VLEVO (Š2)

PŮDORYS



VÝKRES TVARU ŠACHTY VPRAVO (Š1)

PŮDORYS



BETON:

BETON C30/37 - XD3, XF4(CZ); C10,40; D<sub>max</sub>22; S4  
BETON DLE ČSN EN 206 a ČSN P 73 2404

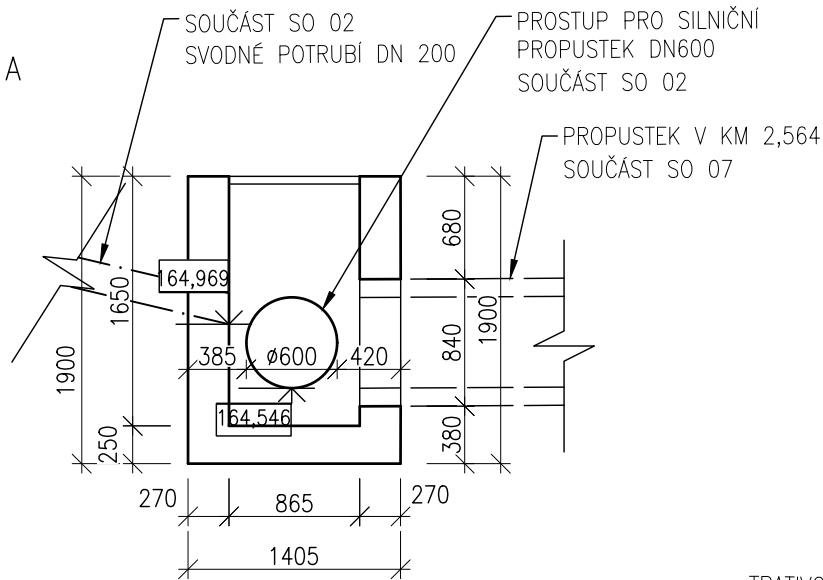
KUBATURA:

ŠACHTA VLEVO (Š2) - 3,9m<sup>3</sup>  
ŠACHTA VPRAVO (Š1) - 2,95 m<sup>3</sup>

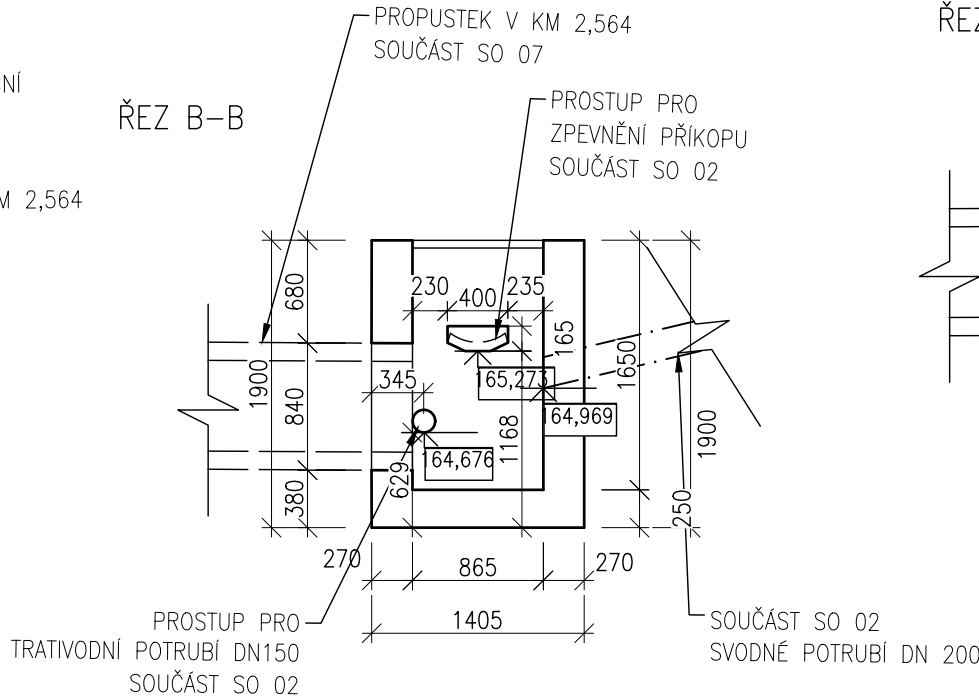
POZNÁMKA:

- VEŠKERÉ OSTRÉ HRANY BUDOU ZKOSENY VLOŽENÍM LIŠTY DO BEDNĚNÍ S PŘEPONOU DÉLKY 20mm
- LÍC PRACOVNÍ SPÁRY BUDE UPRAVEN V SOULADU S TECHNICKOU ZPRÁVOU

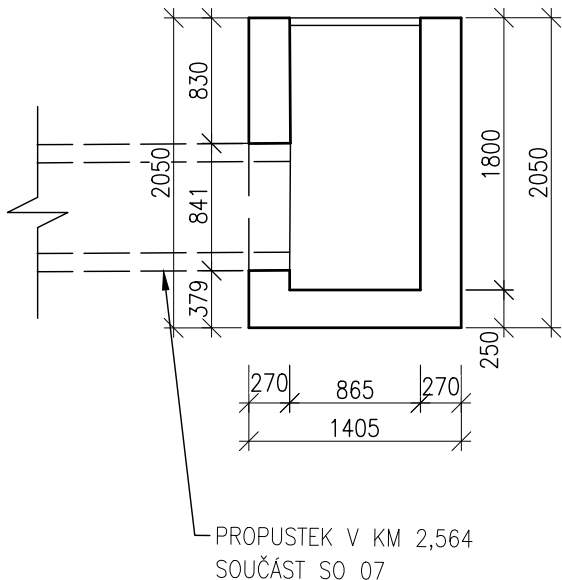
ŘEZ A–A



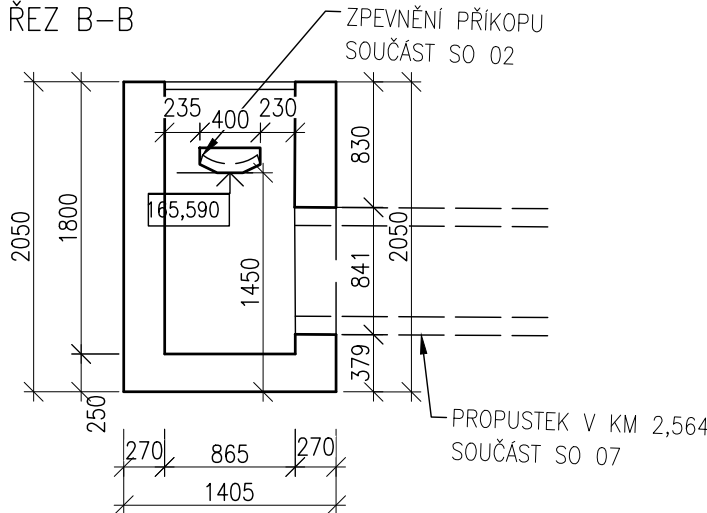
ŘEZ B–B



ŘEZ A–A



ŘEZ B–B



		EVROPSKÁ UNIE Evropské strukturální a investiční fondy Operační program Doprava				Ministerstvo dopravy Státní fond dopravní infrastruktury	
Orientační schéma:				Razítko oprávněné osoby:			
Podpis:				Datum:			
Revize:	Datum:	Popis:		Kontroloval:			
P01	14.05.2021	Dokumentace k připomínkám		Ing. Pavel Lhotský			
P02	14.07.2021	Dokumentace po připomínkách		Ing. Pavel Lhotský			
000	14.08.2021	Definitivní odevzdání dokumentace		Ing. Pavel Lhotský			
Stavebník/Investor:				Správa železnic, státní organizace			
Adresa:				Dlážděná 1003/7, 110 00 Praha 1			
Zástupce investora:				Stavební správa východ			
Adresa:				Nerudova 773/1, 779 00 Olomouc			
Zhotovitel stavby:				DMC Havlíčkův Brod s.r.o.			
Adresa:				Průmyslová 941, 580 01 Havlíčkův Brod			
Kontakt:				T: +420 569 400 520 E: culka@dmchb.cz			
Zhotovitel objektu:				SUDOP Brno, spol. s r.o.			
Adresa:				Kounicova 688/26, 611 36 Brno			
Kontakt:				T: +420 972 625 804 E: sudop@sudop-brno.cz			
Hlavní projektant (HIP):		Specialista:		Odpovědný projektant:		Zpracovatel:	
Bc. Josef Culka		Ing. Radomír Hanák		Ing. Pavel Lhotský		Ing. Martina Rybářová	
Název stavby/akce:		Rekonstrukce a doplnění závor na přejezdu P7131 v km 2,570 trati Boří les(mimo) - Lednice (včetně)				Označení (S-kód):	
Název části:		Propusty				S622000191	
Název objektu:		SO 07 Propustek v km 2,564				Označení zhotovitele:	
Název přílohy:		SO 07 Propustek v km 2,564				20071	
Název dílčí části přílohy:		Výkres tvaru šachet				Označení části:	
Kraj:		Katastrální území:		TUDU:		D.2.1.4	
Jihomoravský		Poštomá, Charvátská Nová Ves		208306		Označení objektu/komplexu:	
Stupeň dokumentace:		Datum zpracování:		Formáty:		Číslo přílohy:	
DUSP		14.8.2021		4 A4		2.5.1	
Měřítko:		1:50				Paré:	
S-kód:		Stupeň dokumentace:		Část:		Objekt:	
[Prostor pro další informace]						Podobjekt:	
						Příloha:	
						Revize:	